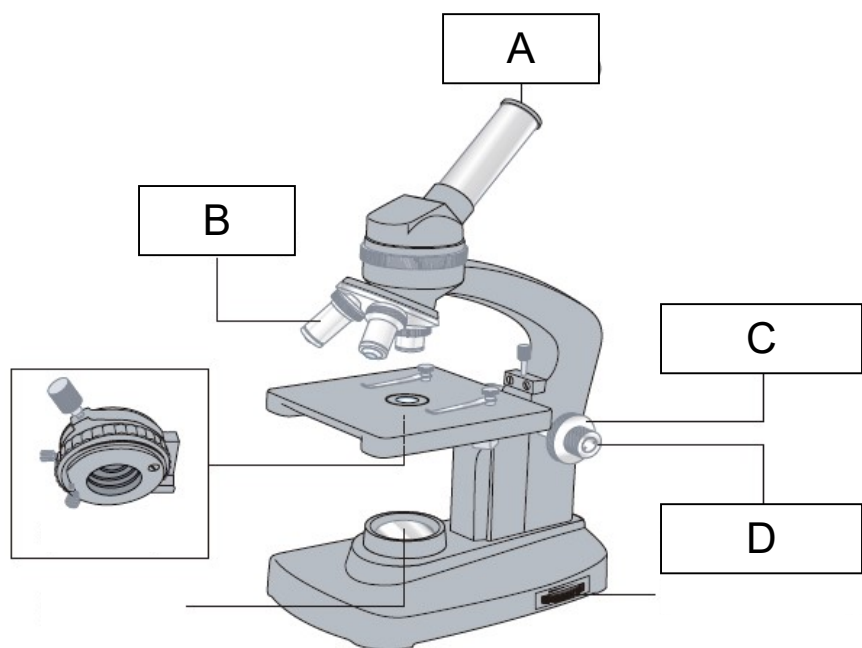


桃園市立建國國中 112 學年度七年級自然科學領域補考作業

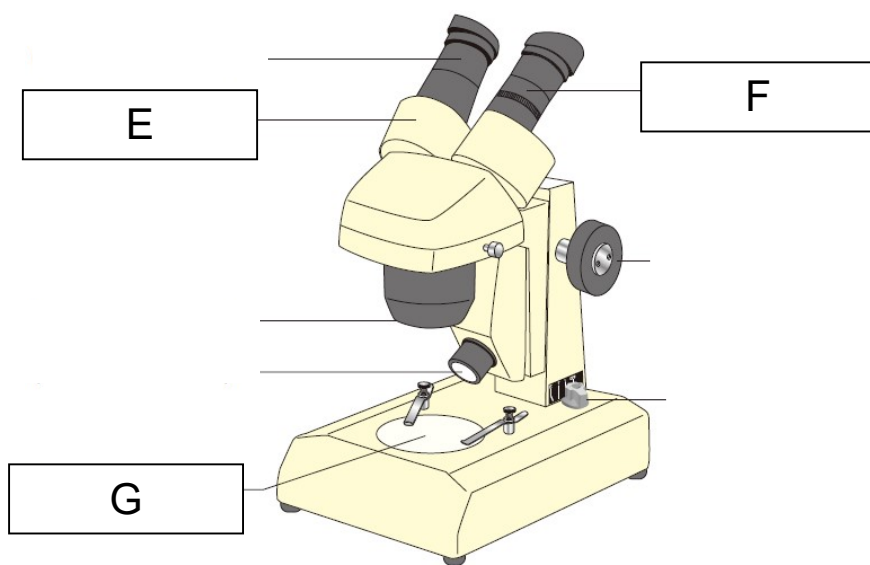
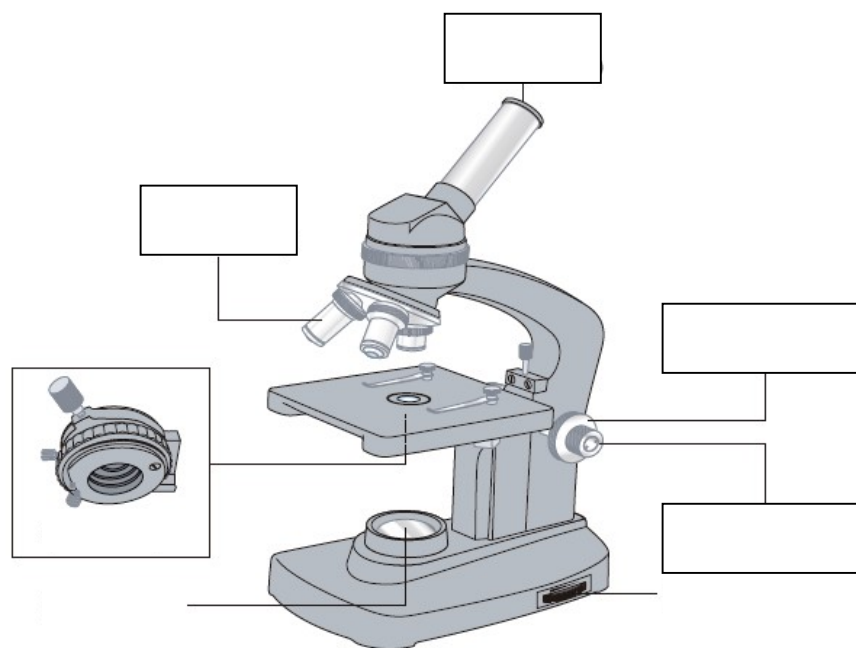
班 級	座 號	姓 名	版 本	範 圍	得 分
			南一	1上	

◎填充題：請依下列代號，將各題空格(□)所指構造名稱填入正確答案格中(每格 10 分)

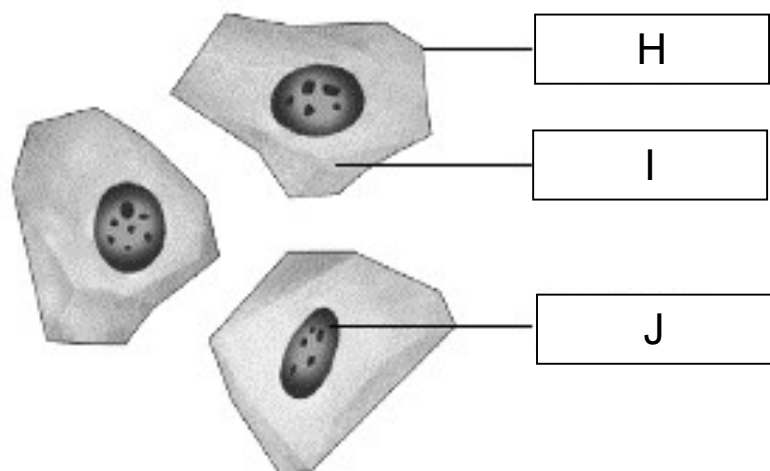
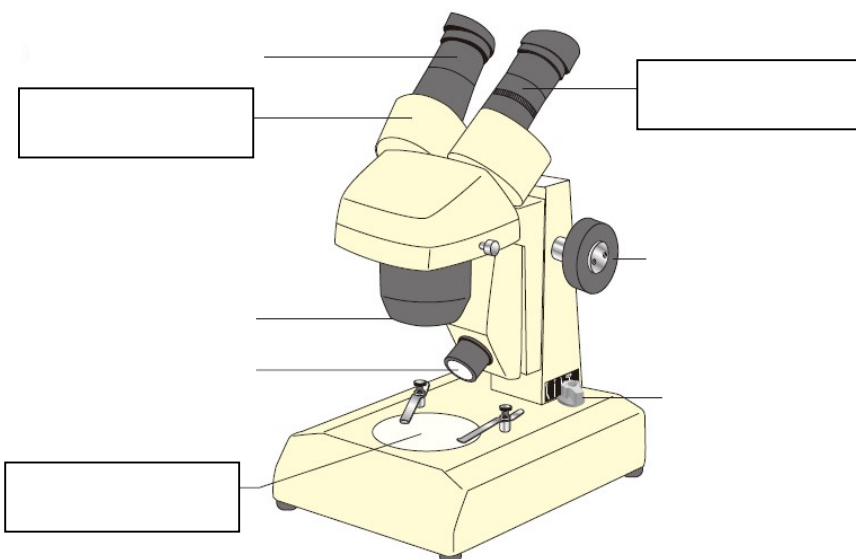
代號	A	B	C	D	E	F	G	H	I	J
構造	目鏡	物鏡	粗調節輪	細調節輪	眼距調整器	眼焦調整器	載物板	細胞膜	細胞質	細胞核



1.請將□所指複式顯微鏡的構造代號填入。



2.請將□所指解剖顯微鏡的構造代號填入。



3.請將□所指口腔皮膜細胞的構造代號填入。

